



腰痛と中医学

日頃から腰痛でお悩みの方はいませんか？西洋医学では様々な検査をして痛みに対する治療を行ないますが、中医学では原因を取り除き、身体のバランスを整えることで改善を目指していきます。ご自身の腰痛タイプを確認して原因を取り除き、快適な生活を目指しましょう♪

■あなたの腰痛はどのタイプ？

中医学では腰痛を、寒さなどの天候により起こる外感腰痛と身体の内側が原因で起こる内傷腰痛に分けて考えます。

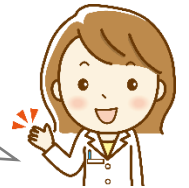


	種類	説明	症状	漢方薬
急性で病歴は短く、痛みが激しいことが多い	外感腰痛 風寒湿タイプ	寒冷多湿の気候や雨に濡れたり、汗をかいたりして、冷えることで起こります	□痛みが移動する □重だるい痛み □冷えると悪化	五積散
	风湿熱タイプ	暑湿の季節や環境によって、湿熱が身体の中に侵襲して起こります	□重だるい痛み □局部に熱感を伴う □冷やすと楽になる	越婢加朮湯
慢性で病歴が長く、良くなったり悪くなったりを繰り返すことが多い	内傷腰痛 気血両虚タイプ	老化や慢性病、出産などで気虚や血虚が起こり、腰に十分な栄養がいかないことで起こります	□疲労により悪化 □疲れやすい □皮膚がカサつく □温めたり揉んだりすると楽になる	独活寄生丸 十全大補湯
	瘀血タイプ	寒さやストレス、加齢によって瘀血になることで起こります	□同じ所がさすように痛む □夜間に悪化 □揉むと痛みが増す □温めても冷やしても変わらない	桂枝茯苓丸 芍薬調血飲 第一加減

	種類	説明	症状	漢方薬
慢性で病歴が長く、良くなったり悪くなったりを繰り返すことが多い	腎虚タイプ	加齢、老化、過労、不規則な生活、慢性病などにより腎の精気が不足して「府」である腎を養う事が出来ず、腰痛が起こります。慢性腰痛の原因としては最も多いです	□腰が重く、しくしく痛む □脱力感が強い □揉んだり、安静にしたりすると楽になる □夜間頻尿 □難聴 □かすみ目	八味丸 牛車腎気丸 六味丸
	肝気鬱血タイプ	精神的なストレスや緊張によって、肝気が鬱血して血流が悪くなり腰痛を起こします	□腰が張り、胸や脇の辺りが痛い □腰から背中にかけて筋肉が突っ張る □緊張やストレスで悪化 □イライラ、怒りっぽい	柴胡疎肝湯 桂枝加芍薬湯
	痰湿タイプ	飲食の不摂生や湿度の高い職場での仕事などで痰湿が生じ、それが腰に停滞して腰痛になっています	□腰が重だるく痛い □腰が伸びない □多湿や過食で悪化 □下肢のむくみや冷え、痛み	五積散 防己黄耆湯

腰の状態によっては西洋医学でしか改善しないこともあります。また、お薬は粉だけでなく、錠剤タイプでご用意できるものもございますのでお問い合わせください。

腰痛でお悩みの方はお気軽にご相談ください。



処方箋調剤・漢方相談・在宅訪問

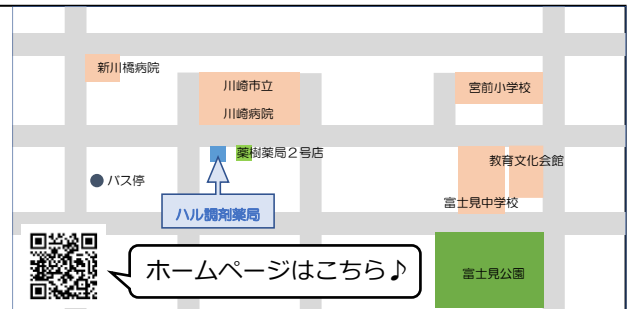
ハル調剤薬局

住所 川崎市川崎区境町3-1

電話 044-276-8590

営業日 月～金 9:00～18:00

※緊急時は24時間対応致します。
上記電話番号にご連絡ください。



ホームページはこちら♪

